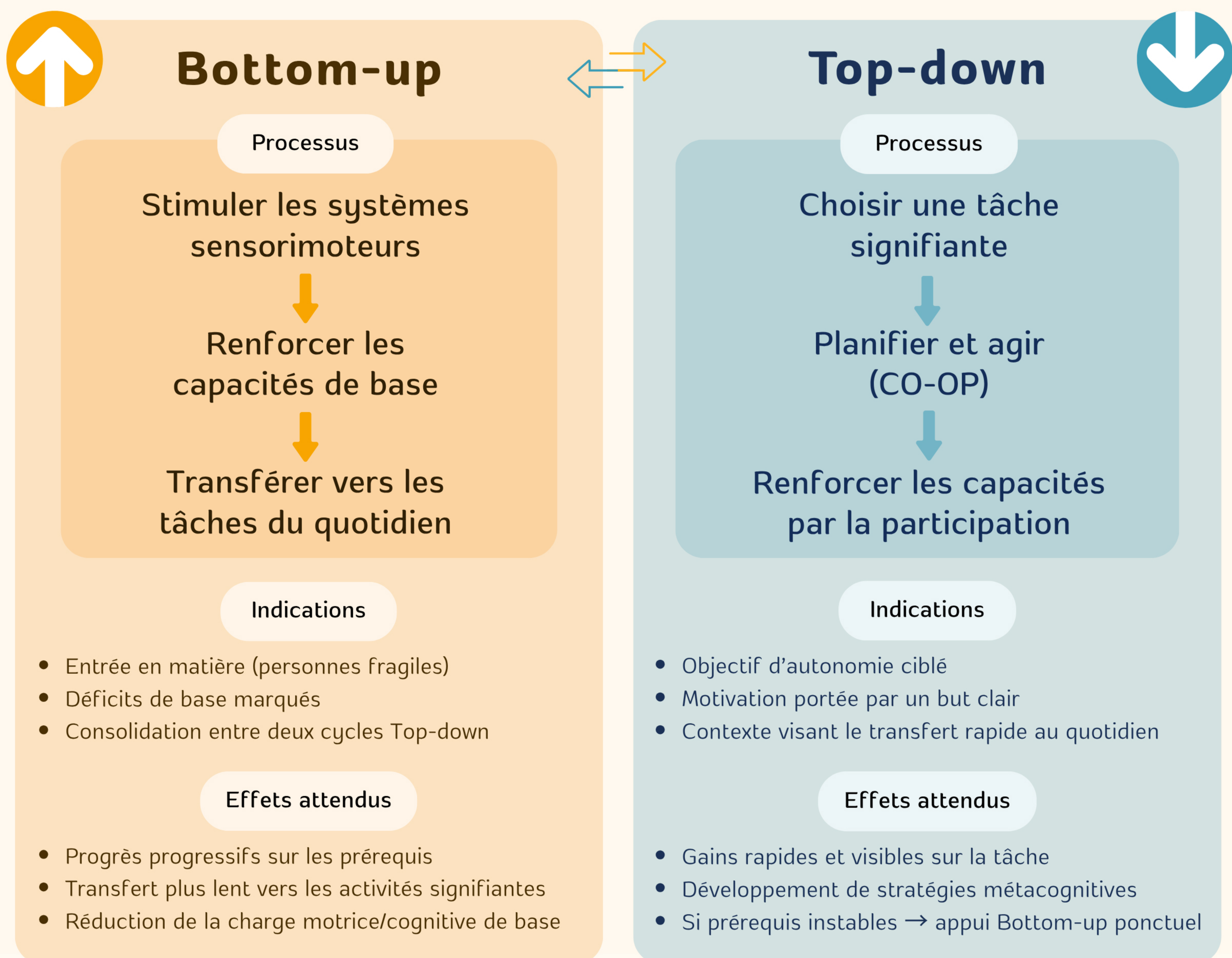


# Approches Top-Down et Bottom-up

Adapter la rééducation aux besoins du cerveau : stimuler les bases (Bottom-up) ou cibler des tâches concrètes (Top-down) : deux leviers complémentaires pour l'apprentissage et la plasticité cérébrale.



En pratique, les approches Bottom-up et Top-down sont souvent combinées pour répondre aux besoins spécifiques du patient.

## Sources

Polatajko & Mandich (2004) ; Dawson et al. (2009)

